

G. B. Arnaudo

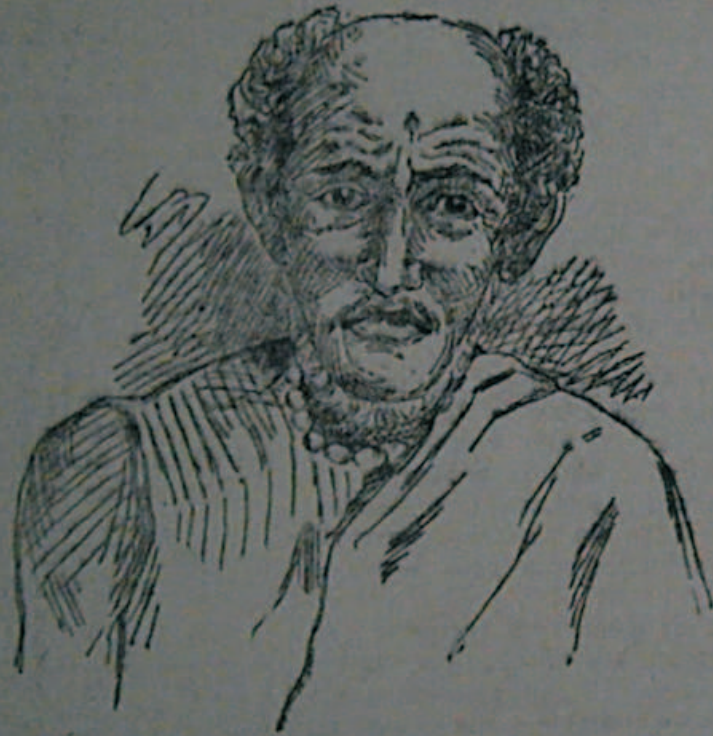
Gazzetta Letteraria - 1884

ASSAB e i DANAKIL

illustrazioni



Veduta d'Assab e del suo porto. — (Vedi articolo in prima pagina).

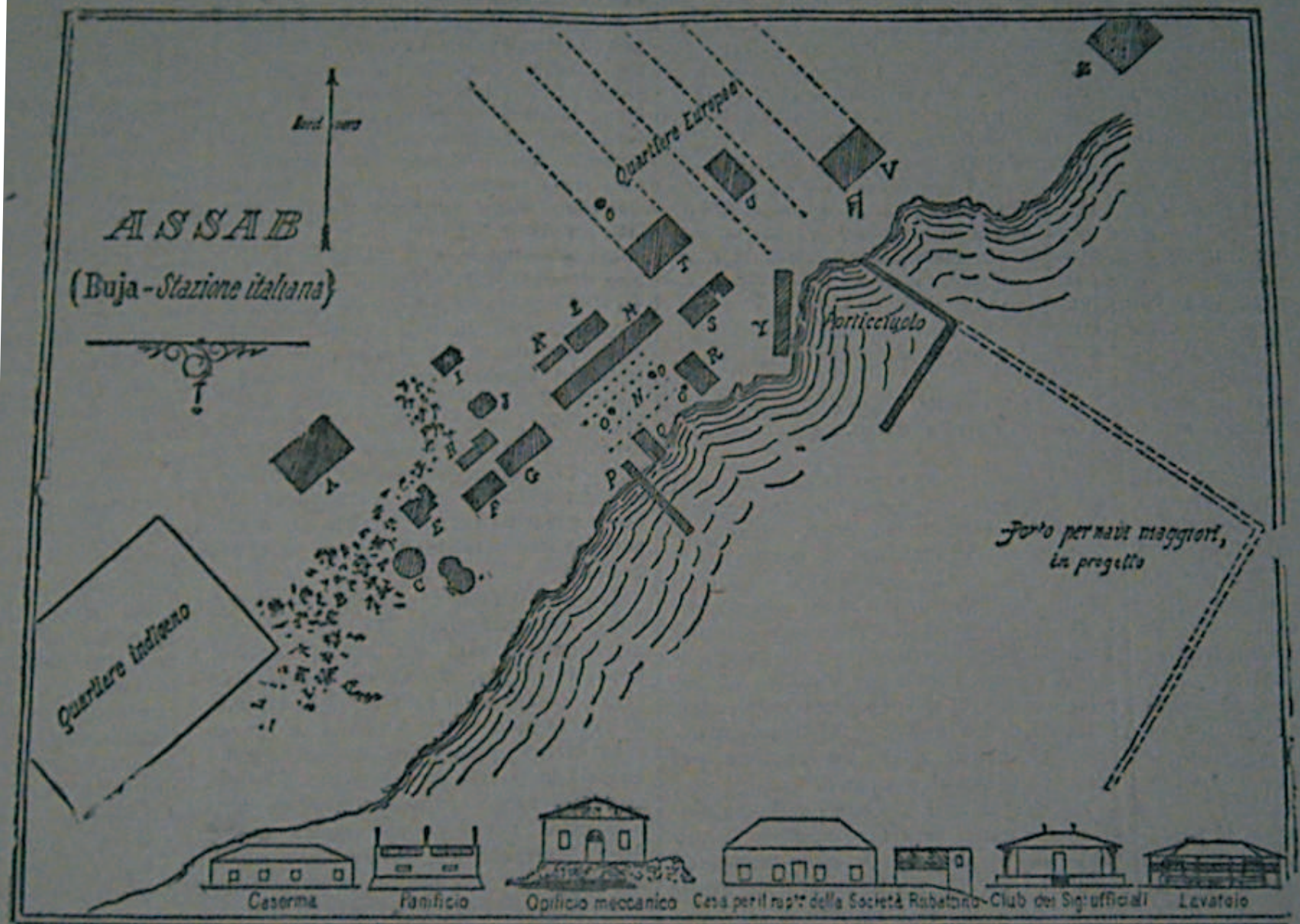


Ibrahim, sultano d'Assat.



Berehan, sultano di Raheita.

PIANO TOPOGRAFICO D'ASSAB.



A Casa missione religiosa; chiesa e scuola artigianelli. — B Bosco di palma dum. — C, D Fornaci da calce. — E Casa dei lavoranti
 — F, G Magazzini merci. — H Stalla e butteffe del marinai. — I Panificio. — J Lavatoio. — K Caserma e club dei sott'ufficiali.
 — L Caserma di polizia ed uffici. — M Magazzino marina. — O Pozzi. — P Sbarcatoio. — Q Scalo. — R Opificio meccanico. —
 S Casa Sapeto o Robattino. — T Locanda. — U Club degli ufficiali. — V Casa del commissario civile ed uffici governativi. —
 Y Magazzino carbone. — Z Ospedale.

